



**MINISTÈRE  
DE LA CULTURE**

*Liberté  
Égalité  
Fraternité*

**Plateforme ouverte du patrimoine - POP  
Espace Édition – GUIDE DE RECHERCHE**

# La Plateforme ouverte du patrimoine, un agrégateur

## POP agrège 8 bases de données patrimoniales, dont 5 à portée réglementaire

- **Joconde** et **Muséofile**, administrées par le service des Musées de France ;
- **Mérimée**, **Palissy**, **Mémoire** et **Autor**, administrées conjointement par la Médiathèque du patrimoine et de la photographie (MPP) et la mission de l'Inventaire général du patrimoine culturel (MIGPC) ;
- **Rose-Valland** administrée par la Mission de recherche et de restitutions des biens culturels spoliés entre 1933 et 1945 (secrétariat général du ministère) ;
- **Enluminures**, administré par le service du Livre et de la Lecture au sein de la direction générale des médias et des industries culturelles (DGMIC).

**Nouveauté POP v2** : il est désormais possible d'interroger simultanément l'intégralité de ces bases.

# Recherche simple

## Accès et modes de recherche

Accessible depuis l'onglet [Recherche](#), la recherche simple allie [barre de recherche](#) et [filtres](#) s'appuyant sur des critères communs à toutes les bases : auteur, titre/légende, localisation, dénomination, domaine, référence.

Les deux modalités de recherche sont cumulables.

Les résultats de la recherche sont actualisés dynamiquement lors de la saisie ou de la sélection d'un filtre.

The screenshot displays the POP (Plateforme ouverte du patrimoine) search interface. At the top, the logo of the Ministry of Culture is visible, along with the text 'POP (Plateforme ouverte du patrimoine) Espace Édition'. Navigation links include 'Contributeur d'une ou plusieurs bases', 'Déconnexion', and 'Notifications (12)'. The main navigation bar shows 'Accueil', 'Recherche' (selected), 'Recherche avancée', and 'Gestion des notices'. A search bar contains the text 'Rechercher' and displays '4 854 841 résultats'. Below the search bar, there are options to 'Afficher en' (Liste, Mosaïque) and buttons for 'Partager la recherche' and 'Exporter les notices (XLSX)'. The 'Filtrer par' section includes various filters: Base, Auteur, Domaine, Période, Producteur, Technique, Objet manquant, Dénomination, Époque, Utilisation, Ancienne appartenance, Ville/Commune, Département, Région, Pays, Catégorie, Musée/Affectataire, Protection/Label, and Statut juridique. At the bottom, there are toggle switches for 'Notice illustrée' and 'Notice géolocalisée'. The results section shows three items:

- Ciboire 1**: Dejean Joseph-Philippe-Adolphe (fabricant marchand, orfèvre) milieu 19e siècle. Description: orfèvrerie ; argent : fondu, ciselé au trait, doré ; métal : fondu, argenté propriété de la commune. Location: Bretagne ; Ille-et-Vilaine (35) ; Treffendel. Reference: PALISSY IM35012718.
- Statue sur culot : Christ sauveur**: 2e moitié 17e siècle. Description: sculpture ; bois : décor en ronde bosse, peint, polychrome propriété de la commune ; inscrit MH. Location: Bretagne ; Ille-et-Vilaine (35) ; Saint-Thurial ; rue de l'Eglise. Reference: PALISSY IM35012805.
- Ornement violet 1 : chasuble, bourse de corporal, étole, voile de calice**: limite 19e siècle 20e siècle. Description: tissu ; soie (violette) : tissu façonné, application sur textile, adjonction d'éléments ; fil métal : argenté, doré ; verre transparent (coloré) : taillé à facettes propriété de la commune. Location: Bretagne ; Ille-et-Vilaine (35) ; Saint-Thurial ; rue de l'Eglise. Reference: PALISSY IM35012843.

# Recherche simple

## Champs interrogés par la barre de recherche

### Autor

⇒ REF, NOM, PREN, FONC, SCLE

### Enluminures

⇒ REF, AUTR, TITR, LOCA, DOMN, SUJET, TYPE,  
DATE

### Joconde

⇒ REF, INV, AUTR, TITR, MUSEO, LOCA, NOMOFF,  
NOMUSAGE, VILLE\_M, DENO, DOMN, REPR,  
HIST, EPOQ

### Mémoire

⇒ REF, TICO, LEG, AUTP, LOCA, AUTOEU, AUTOR,  
AUTG, DPT\_LETTRE, COM, DENO, DOMN, OBJT,  
SERIE, PAYS, REG, PLOC, SUJET, SCLD

### Mérimée

⇒ REF, TICO, AUTR, DPT\_LETTRE, DPT\_LETTRE\_ACTU, COM,  
COM\_ACTU, WCOM, DENO, DOMN, EDIF, REPR, PDEN, PERS, REG,  
REG\_ACTU, PLOC, HIST, DATE, SCLE, SCLD

### Muséofile

⇒ REF, NOMOFF, NOMUSAGE, VILLE\_M, DOMPAL, HIST

### Palissy

⇒ REF, TICO, AUTR, TITR, DPT\_LETTRE, DPT\_LETTRE\_ACTU, COM,  
COM\_ACTU, WCOM, DENO, DOMN, EDIF, REPR, PDEN, PERS, REG,  
REG\_ACTU, PLOC, HIST, DATE, SCLE, SCLD

### Rose-Valland

⇒ REF, INV, AUTR, TITR, LOCA, COM, DENO, DOMN, REPR, HIST,  
SCLE

# Recherche simple

## Poids des champs dans l’affichage des résultats

**Un score est attribué à chaque champ.** Si le terme recherché est contenu dans un des champs listés ci-après, le coefficient correspondant lui est affecté, ce qui pondère l’ordre d’affichage des résultats.

REF	10	AUTOEU	9	DENO	8	REG	3
INV	10	AUTOR	9	DOMN	8	REG_ACTU	3
TICO	10	AUTG	9	DOMPAL	8	PLOC	3
AUTR	10	NOMOFF	9	EDIF	8	SUJET	3
NOM	10	NOMUSAGE	9	OBJT	8	HIST	2
PREN	10	DPT_LETTRE	9	REPR	8	TYPE	1
LEG	10	DPT_LETTRE_ACTU	9	FONC	8	DATE	1
TITR	10	VILLE_M	9	SERIE	7	EPOQ	1
MUSEO	10	COM	9	PDEN	5	SCLE	1
AUTP	9	COM_ACTU	9	PERS	4	SCLD	1
LOCA	9	WCOM	9	PAYS	3		

# Recherche simple

## Fonctionnement des filtres

Au clic, chaque filtre ouvre une **modale**, à la droite de l'écran, avec le **décompte décroissant des termes** apparaissant dans le résultat de la recherche en cours.

Vous pouvez **affiner la recherche** en saisissant un terme dans la barre de recherche.

Cliquer sur le ou les **critères souhaités** pour les sélectionner.

POP (Plateforme ouverte du patrimoine) Espace Édition

Contributeur d'une ou plusieurs bases Déconnexion Notifications (12)

Accueil Recherche Recherche avancée Gestion des notices

coffre

3 495 résultats

Base : Collections des musées de France (Joconde) x  
Base : Patrimoine architectural (Mérimée) x  
Base : Patrimoine mobilier (Palissy) x

dans les documents de la Plateforme ouverte du patrimoine

Afficher en Liste Mosaïque Partager la recherche Exporter les notices (XLSX)

coffre  
auteur inconnu  
limite 15e siècle 16e siècle  
menuiserie ; chêne ; métal  
propriété de la commune  
Centre-Val de Loire ; Indre-et-Loire (37) ; Bueil-en-Touraine ; collégiale Saint-Pierre, Saint-Michel et Saints-Innocents

coffre  
auteur inconnu  
2e moitié 16e siècle (?)  
menuiserie ; chêne ; taillé, mouluré petit cadre ; fer : forgé, percé, découpé  
propriété de la commune  
Centre-Val de Loire ; Loiret (45) ; Beaugency ; rue de l'Abbaye ; église Notre-Dame de l'abbaye de chanoines réguliers de saint Augustin, actuellement église paroissiale

coffre  
auteur inconnu  
17e siècle  
menuiserie ; noyer : mouluré ; fer  
propriété d'un établissement public ; 2010/10/08 : inscrit au titre objet  
Bourgogne-Franche-Comté ; Saône-et-Loire (71) ; Chalon-sur-Saône ; 7 quai de l'Hôpital ; hôpital Saint-Laurent, actuellement centre hospitalier William-Morey

Filtrer par Période

14

14e siècle (29)

14e siècle (?) (4)

2e moitié 14e siècle (?) (2)

13e siècle, 14e siècle (?) (1)

14e siècle, 15e siècle (?) (1)

1er quart 14e siècle (1)

2e quart 14e siècle (1)

3e quart 14e siècle (1)

4e quart 14e siècle (1)

limite 13e siècle 14e siècle (1)

voir plus

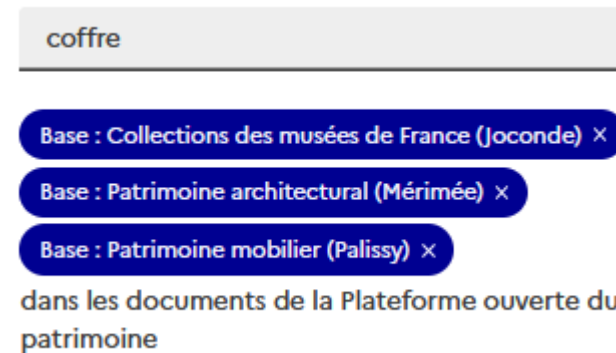
# Recherche simple

## Fonctionnement des filtres

Les filtres et critères retenus apparaissent sous la barre de recherche.

Le résultat évolue automatiquement en fonction des filtres sélectionnés : Base, Auteur, Domaine, Période, Producteur, Technique, Objet manquant, Dénomination, Époque, Utilisation, Ancienne appartenance, Ville/Commune, Département, Région, Pays, Catégorie, Musée/Affectataire, Protection/Label, Statut juridique.

Les filtres et critères sélectionnés peuvent être supprimés par un simple clic.



# Recherche simple

## Fonctionnement des filtres

Plusieurs filtres peuvent être sélectionnés.

Lorsqu'un filtre ne contient aucun résultat du fait des critères précédemment sélectionnés, celui-ci est grisé et désactivé.

coffre

Base : Collections des musées de France (Joconde) ×

Base : Patrimoine architectural (Mérimée) ×

Base : Patrimoine mobilier (Palissy) ×

Période de création / exécution : 13e siècle ×

Période de création / exécution : 4e quart 18e siècle ×

dans les documents de la Plateforme ouverte du patrimoine

### Filtrer par

Base (3) >

Auteur >

Domaine >

Période (2) >

Producteur >

Technique >

Objet manquant >

Dénomination >

Époque >

Utilisation >

Ancienne appartenance >

Ville/Commune >

Département >

Région >

Pays >

Catégorie >

Musée/Affectataire >

Protection/Label >

Statut juridique >

État

Inventaire (38)

IRHT

Jeu de Paume sous l'Occupation

Label Architecture contemporaine remarquable

Label Jardin remarquable

Label Maisons des illustres

Laboratoire de recherche des monuments historiques (LRMH)

LRMH

Matériauthèque MPP-CRMH

Monuments historiques (46)

MPP

Musées de France (16)

Musées nationaux récupération (MNR)

Patrimoine public non protégé

# Recherche simple

## Filtrer par Base

### Filtrer par Base



- Ressources biographiques (Autor) (11 532)
- Enluminures (Enluminures) (113 433)
- Collections des musées de France (Joconde) (710 833)
- Photographies (Mémoire) (2 719 247)
- Patrimoine architectural (Mérimée) (335 590)
- Répertoire des musées de France (Muséofile) (1 240)
- Patrimoine mobilier (Palissy) (547 042)
- Rose-Valland (MNR-Jeu de Paume) (2 503)

## Filtrer par Producteur

### Filtrer par Producteur



- Bibliothèque (3)
- Centre des monuments nationaux (CMN) (1 775)
- Conservations des antiquités et objets d'art (CAOA) (161 148)
- Conservations régionales des monuments historiques (CRMH) (262 663)
- État (4 781)
- Inventaire (1 445 553)
- Jeu de Paume sous l'Occupation

NB : Le nom du **Producteur** tel qu'affiché dans ce filtre reprend celui renseigné dans l'espace de gestion des Producteurs (onglet [Administration](#)).

Il est facilement aisément en cas de changement de dénomination du service producteur.

# Recherche simple

## Qui sont les producteurs de données dans Mérimée ?

Base : Patrimoine architectural (Mérimée) ×

- **Inventaire** : édifices recensés par les services régionaux de l'Inventaire (références des notices en IA) ;
- **Monuments historiques** : immeubles protégés au titre des Monuments historiques (références des notices en PA) ;
- **Label Architecture contemporaine remarquable** : édifices actuellement labellisés (référence des notices en ACR) ;
- **Sites patrimoniaux remarquables** : catégorie créée en 2016 regroupant « les villes, villages ou quartiers dont la conservation, la restauration, la réhabilitation ou la mise en valeur présente, au point de vue historique, architectural, archéologique, artistique ou paysager, un intérêt public » (références des notices en SPR) ;
- **État** : immeubles gérés par le Centre des Monuments nationaux, ou immeubles/jardins ayant bénéficié d'un label (référence des notices en EA) ;
- **Label Jardin remarquable** : jardins actuellement labellisés (référence des notices en JR) ;
- **Label Maison des illustres** : édifices ayant reçu le label (référence des notices en MI) ;
- **Domaines nationaux** : catégorie créée en 2016 regroupant des « ensembles immobiliers présentant un lien exceptionnel avec l'histoire de la Nation et dont l'État, est au moins, pour partie, propriétaire » (référence des notices en DN) ;

# Recherche simple

## Qui sont les producteurs de données dans Palissy ?

Base : Patrimoine mobilier (Palissy) ×

- **Monuments historiques** : objets mobiliers, dont les trésors de cathédrales, protégés au titre des Monuments historiques (références des notices en PM) ;
- **Inventaire** : objets recensés par les services régionaux de l'Inventaire (références des notices en IM) ;
- **État** : objets gérés par le Centre des Monuments nationaux (référence des notices en EM) ;
- **Matériauthèque du centre de recherche des Monuments historiques** : objets conservés au sein de la matériauthèque de la Médiathèque du patrimoine et de la photographie - MPP (référence des notices en MAT).
- **Patrimoine public non protégé** : objets dont la propriété est publique et qui sont déclarés manquants (volés) (référence des notices en PPNP) ;

# Recherche simple

## Qui sont les producteurs de données dans Mémoire ?

Base : Mémoire x

- **Médiathèque du patrimoine et de la photographie (MPP)** : photographies conservées par la Médiathèque du patrimoine et de la photographique ;
- **Inventaire** : photographies produites par les services régionaux de l’Inventaire
- **Conservations régionales des monuments historiques (CRMH)** : photographies produites par les conservations régionales des Monuments historiques ;
- **Conservations des antiquités et objets d'art (CAOA)** : photographies produites par les conservations des Antiquités et Objets d’art
- **Services de l'Archéologie** : photographies produites par des services archéologiques (DRASSM, services régionaux de l’archéologie, etc.)
- **Unités départementales de l'architecture et du patrimoine (UDAP)** : photographies produites par les unités départementales d’architecture et du patrimoine
- **Services de l'Architecture** : photographies produites par les services de l’architecture, en région ou en administration centrales
- **Laboratoire de recherche des monuments historiques (LRMH)** : photographies conservées par le Laboratoire de recherches sur les Monuments historiques

# Recherche simple

## Qui sont les producteurs de données dans Joconde et Muséofile ?

Base : Collections des musées de France (Joconde) ×

- **Musées de France** : biens muséaux conservés dans des musées de France ;

Base : Répertoire des musées de France (Muséofile) ×

- **Musées de France** : répertoire des musées labellisés « musées de France »

# Recherche simple

## Qui sont les producteurs de données dans Rose-Valland ?

Base : MNR-Jeu de Paume (Rose-Valland) ×

- **Musées nationaux récupération (MNR)** : œuvres non restituées après la guerre, confiées à la garde des musées nationaux et identifiées comme « Musées Nationaux Récupération » ;
- **Jeu de Paume sous l'Occupation** : plan et vues des salles du musée du Jeu de Paume, utilisé après le 1er novembre 1940 par *l'Einsatzstab Reichsleiter Rosenberg* (ERR) à Paris pour entreposer les œuvres d'art confisquées et spoliées en France ; notices des œuvres spoliées et passées par le Jeu de Paume.

# Recherche simple

## Qui sont les producteurs de données dans Autor et Enluminures ?

### Base : Ressources biographiques (Autor) ×

- **Inventaire** : notices biographiques produites par l'Inventaire (orfèvres) ;

### Base : Enluminures (Enluminures) ×

- **Enluminures** : reproductions numériques d'enluminures et d'éléments de décor de manuscrits médiévaux conservés dans une centaine de bibliothèques et compilées par l'Institut de recherche et d'histoire des textes.

# Recherche simple

## Filtrer par Auteur – champs interrogés par base

### Autor

⇒ NOM ; PREN ; LRELA

### Enluminures

⇒ ATTRIB ; AUTR ; AUTS

### Joconde

⇒ AUTR

### Mémoire

⇒ AUT ; AUTG ; AUTOEU ; AUTOR ; AOTP ; AUTR ; AUTTI

### Mérimée

⇒ AUTR

### Muséofile

⇒ PHARE ; ARTISTE

### Palissy

⇒ AUTR

### Rose-Valland

⇒ AUTR

# Recherche simple

## Filtrer par Domaine – champs interrogés par base

Autor

⇒ DOMN

Enluminures

⇒ NOMENC

Joconde

⇒ DOMN

Mémoire

⇒ DOM

Mérimée

⇒ DOMN

Muséofile

⇒ DOMPAL

Palissy

⇒ DOMN

Rose-Valland

⇒ DOMN

# Recherche simple

## Filtrer par Dénomination – champs interrogés par base

Autor

⇒ FONCTION

Enluminures

⇒ TYPDEC ; TYPCOD

Joconde

⇒ DENO

Mémoire

⇒ TYPDOC

Mérimée

⇒ DENO

Muséofile

⇒ aucun champ

Palissy

⇒ DENO

Rose-Valland

⇒ DENO

# Recherche simple

## Filtrer par Catégorie – champs interrogés par base

Autor

⇒ CATE

Enluminures

⇒ aucun champ

Joconde

⇒ aucun champ

Mémoire

⇒ aucun champ

Mérimée

⇒ aucun champ

Muséofile

⇒ CATEG

Palissy

⇒ CATE

Rose-Valland

⇒ aucun champ

# Recherche simple

## Filtrer par Technique – champs interrogés par base

### Autor

⇒ aucun champ

### Enluminures

⇒ CONTEXT

### Joconde

⇒ TECH

### Mémoire

⇒ TECHN ; SUP ; TECHTI

### Mérimée

⇒ MURS ; TOIT ; VOUT ; COUV ; TECH

### Muséofile

⇒ Aucun champ

### Palissy

⇒ MATR

### Rose-Valland

⇒ TECH

# Recherche simple

## Filtrer par Utilisation – champs interrogés par base

Autor

⇒ aucun champ

Enluminures

⇒ aucun champ

Joconde

⇒ UTIL

Mémoire

⇒ aucun champ

Mérimée

⇒ aucun champ

Muséofile

⇒ aucun champ

Palissy

⇒ aucun champ

Rose-Valland

⇒ aucun champ

# Recherche simple

## Filtrer par Période – champs interrogés par base

Autor  
⇒ SCLE

Enluminures  
⇒ SCLE

Joconde  
⇒ PERI

Mémoire  
⇒ aucun champ

Mérimée  
⇒ SCLE

Muséofile  
⇒ aucun champ

Palissy  
⇒ SCLE

Rose-Valland  
⇒ PERI

# Recherche simple

## Filtrer par Époque – champs interrogés par base

Autor

⇒ aucun champ

Enluminures

⇒ aucun champ

Joconde

⇒ EPOQ

Mémoire

⇒ aucun champ

Mérimée

⇒ aucun champ

Muséofile

⇒ aucun champ

Palissy

⇒ aucun champ

Rose-Valland

⇒ SCLE ; MILL

# Recherche simple

## Filtrer par Date – champs interrogés par base

### Autor

⇒ DNAISS ; DMORT

### Enluminures

⇒ DATE ; DATDEB ; DATFIN

### Joconde

⇒ aucun champ

### Mémoire

⇒ DATD ; DATG ; DATIMM ; DATOEU ; DATOR ; DATPV ; DATTI

### Mérimée

⇒ DATE

### Muséofile

⇒ aucun champ

### Palissy

⇒ DATE

### Rose-Valland

⇒ aucun champ

# Recherche simple

## Filtrer par Pays – champs interrogés par base

Autor

⇒ aucun champ

Enluminures

⇒ aucun champ

Joconde

⇒ aucun champ

Mémoire

⇒ PAYS

Mérimée

⇒ aucun champ

Muséofile

⇒ aucun champ

Palissy

⇒ aucun champ

Rose-Valland

⇒ PAYS\*

\* création envisagée

# Recherche simple

## Filtrer par Région – champs interrogés par base

### Autor

⇒ REG ; REG\_ACTU

### Enluminures

⇒ aucun champ

### Joconde

⇒ REGION

### Mémoire

⇒ REG

### Mérimée

⇒ REG ; REG\_ACTU

### Muséofile

⇒ aucun champ

### Palissy

⇒ REG ; REG\_ACTU

### Rose-Valland

⇒ REG

# Recherche simple

## Filtrer par Département – champs interrogés par base

### Autor

⇒ DPT ; DPT\_ACTU ; DPT\_LETTRE ; DPT\_LETTRE\_ACTU

### Enluminures

⇒ aucun champ

### Joconde

⇒ DPT

### Mémoire

⇒ DPT

### Mérimée

⇒ DPT ; DPT\_ACTU ; DPT\_LETTRE ; DPT\_LETTRE\_ACTU

### Muséofile

⇒ DPT

### Palissy

⇒ DPT – DPT\_LETTRE ; DPT\_ACTU – DPT\_LETTRE\_ACTU

### Rose-Valland

⇒ DPT

# Recherche simple

## Filtrer par Commune – champs interrogés par base

### Autor

⇒ COM ; COM\_ACTU

### Enluminures

⇒ aucun champ

### Joconde

⇒ VILLE\_M

### Mémoire

⇒ COM

### Mérimée

⇒ COM ; COM\_ACTU

### Muséofile

⇒ VILLE\_M

### Palissy

⇒ COM ; COM\_ACTU

### Rose-Valland

⇒ COM

# Recherche simple

## Filtrer par Musée/Affectataire – champs interrogés par base

### Autor

⇒ aucun champ

### Enluminures

⇒ aucun champ

### Joconde

⇒ NOM\_OFF

### Mémoire

⇒ aucun champ

### Mérimée

⇒ AFFE

### Muséofile

⇒ NOM\_OFF ; NOMUSAGE

### Palissy

⇒ aucun champ

### Rose-Valland

⇒ AFFE ; LOCA

# Recherche simple

## Filtrer par Provenance – champs interrogés par base

**Autor**

⇒ aucun champ

**Enluminures**

⇒ aucun champ

**Joconde**

⇒ PLIEUX

**Mémoire**

⇒ aucun champ

**Mérimée**

⇒ aucun champ

**Muséofile**

⇒ aucun champ

**Palissy**

⇒ EXEC

**Rose-Valland**

⇒ PROV

# Recherche simple

## Filtrer par Objet manquant – champs interrogés par base

Autor

⇒ aucun champ

Enluminures

⇒ aucun champ

Joconde

⇒ MANQUANT

Mémoire

⇒ aucun champ

Mérimée

⇒ aucun champ

Muséofile

⇒ aucun champ

Palissy

⇒ MANQUANT

Rose-Valland

⇒ aucun champ

# Recherche simple

## Filtrer par Protection/Label – champs interrogés par base

### Autor

⇒ aucun champ

### Enluminures

⇒ aucun champ

### Joconde

⇒ LABEL

### Mémoire

⇒ aucun champ

### Mérimée

⇒ PROT ; LABEL

### Muséofile

⇒ PROT-BAT ; PROT-ESP

### Palissy

⇒ PROT

### Rose-Valland

⇒ aucun champ

# Recherche simple

## Filtrer par Statut juridique – champs interrogés par base

**Autor**

⇒ aucun champ

**Enluminures**

⇒ aucun champ

**Joconde**

⇒ STAT

**Mémoire**

⇒ aucun champ

**Mérimée**

⇒ STAT

**Muséofile**

⇒ aucun champ

**Palissy**

⇒ STAT

**Rose-Valland**

⇒ aucun champ

# Recherche simple

## Filtrer par Ancienne appartenance – champs interrogés par base

Autor

⇒ aucun champ

Enluminures

⇒ aucun champ

Joconde

⇒ APTN

Mémoire

⇒ aucun champ

Mérimée

⇒ aucun champ

Muséofile

⇒ aucun champ

Palissy

⇒ aucun champ

Rose-Valland

⇒ aucun champ

# Recherche simple

## Filtrer par Notice illustrée – champs interrogés par base

Par défaut, les notices pourvues d'une illustration apparaissent avant les notices non illustrées. Le sélecteur permet de limiter la recherche aux notices illustrées  ou non

Autor

⇒ CONTIENT\_IMAGE

Enluminures

⇒ CONTIENT\_IMAGE

Joconde

⇒ CONTIENT\_IMAGE

Mémoire

⇒ CONTIENT\_IMAGE

Mérimée

⇒ CONTIENT\_IMAGE

Muséofile

⇒ CONTIENT\_IMAGE

Palissy

⇒ CONTIENT\_IMAGE

Rose-Valland

⇒ CONTIENT\_IMAGE

# Recherche simple

## Filtrer par Notice géolocalisée – champs interrogés par base

Le sélecteur permet de limiter la recherche aux notices géolocalisées  ou non

### Autor

⇒ aucun champ

### Enluminures

⇒ aucun champ

### Joconde

⇒ POP\_CONTIENT\_GEOLOCALISATION

### Mémoire

⇒ aucun champ

### Mérimée

⇒ POP\_CONTIENT\_GEOLOCALISATION

### Muséofile

⇒ POP\_CONTIENT\_GEOLOCALISATION

### Palissy

⇒ POP\_CONTIENT\_GEOLOCALISATION

### Rose-Valland

⇒ aucun champ

# Recherche simple

## Exemple de recherche simple

### Rechercher des édifices (ou immeuble) protégés

La recherche la plus performante pour trouver un immeuble protégé au titre des Monument historique :

Sélectionnez la **Base** : Patrimoine architectural (Mérimée)

Sélectionnez dans le filtre **Producteur** : Monuments historiques

Saisissez dans le filtre **Département** : le département (nom ou numéro)

Dans la **barre de recherche**, précisez la désignation de l'édifice si besoin

**Base : Patrimoine architectural (Mérimée) x**

**Producteur : Monuments historiques x**

dans les documents de la Plateforme ouverte du patrimoine

### Filtrer par

**Base (1) >** **Auteur >** **Domaine >**

**Période >** **Producteur (1) >**

**Technique >** **Objet manquant >**

**Dénomination >** **Époque >**

### Filtrer par Département x

21 - Côte-d'Or (860)

**voir plus**

# Recherche simple

## Exemple de recherche simple

### Rechercher des objets mobiliers étudiés

La recherche la plus performante pour trouver un objet étudié par les services de l'Inventaire :

Sélectionnez la **Base** : Patrimoine mobilier (Palissy)

Sélectionnez dans le filtre **Producteur** : Inventaire

Saisissez dans le filtre **Département** : le département (nom ou numéro)

Dans la **barre de recherche**, précisez la désignation de l'objet si besoin

### Remarque sur la localisation des objets protégés :

L'objet est localisé dans le lieu (région, département, commune) où il se trouve à la date de la protection. Il peut avoir été déplacé depuis.

Si cette information est connue, elle figure dans des champs dédiés de la notice (« déplacement (DEPL) » ; « édifice actuel de conservation (MOSA) » ; puis prochainement « commune actuelle (COM\_ACTU) », « département actuel (DPT\_ACTU, DPT\_LETTE\_ACTU) », « région actuelle (REG\_ACTU) »).

**8 résultats** [Supprimer les 8 notices](#)

Base : Patrimoine mobilier (Palissy) x  
Producteur : Inventaire x  
Département : 05 - Hautes-Alpes x

dans les documents de la Plateforme ouverte du patrimoine

Afficher en [Liste](#) [Mosaïque](#) [Partager la recherche](#) [Exporter les notices \(XLSX\)](#)

**Filtrer par**

Base (1) > Auteur > Domaine >  
Période > Producteur (1) >  
Technique > Objet manquant >  
Dénomination > Époque >  
Utilisation >  
Ancienne appartenance >  
Ville/Commune > Département (1) >

**chaise**  
auteur inconnu  
19e siècle (?)  
menuiserie ; bois : tourné, mouluré, découpé  
propriété publique (?)  
Provence-Alpes-Côte d'Azur ; Hautes-Alpes (05) ; La Grave ; Ventelon

**chaise**  
auteur inconnu  
19e siècle  
menuiserie ; noyer : taillé, tourné  
propriété publique  
Provence-Alpes-Côte d'Azur ; Hautes-Alpes (05) ; Saint-Bonnet-en-Champsaur

**chaise**  
auteur inconnu  
19e siècle

# Recherche simple

## Exemple de recherche simple

### Rechercher les photographies de Monuments historiques

Pour trouver les photographies illustrant des Monuments historiques :

Sélectionnez la **Base** : Photographies (Mémoire)

Sélectionnez dans le filtre **Producteur** :

- Médiathèque du patrimoine et de la photographie (MPP) ;
- Conservations régionales des monuments historiques (CRMH) ;
- Conservations des antiquités et objets d'art (CAOA).

Rechercher

Base : Photographies (Mémoire) ×

Producteur : Conservation des antiquités et objets  
d'art (CAOA) ×

Producteur : Conservations régionales des  
monuments historiques (CRMH) ×

Producteur : Médiathèque du patrimoine et de la  
photographie (MPP) ×

dans les documents de la Plateforme ouverte du  
patrimoine

Filtrer par

Base (1) >

Auteur >

Domaine >

Période >

Producteur (3) >

Technique >

Objet manquant >

# Recherche simple

## Exemple de recherche simple

### Comparer des biens muséaux

La recherche la plus performante pour trouver une œuvre conservée dans un musée de France :

Sélectionnez les Bases :

- Collections des musées de France (Joconde) ;
- MNR-Jeu de Paume (Rose-Valland)

Saisissez un nom dans le filtre Auteur

Dans la barre de recherche, précisez le titre de l'oeuvre si besoin

Base : Collections des musées de France (Joconde) ×

Base : Rose-Valland (MNR-Jeu de Paume) ×

Auteur : VERNET Joseph ×

dans les documents de la Plateforme ouverte du patrimoine

### 5 résultats

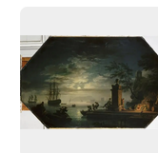
Supprimer les 5 notices

Afficher en

Liste Mosaïque

Partager la recherche

Exporter les notices (XLSX)



#### LA NUIT OU LE CLAIR DE LUNE

VERNET Joseph ; France

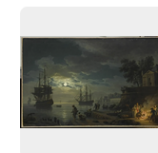
peinture  
tableau ; élément d'ensemble ; dessus de porte  
1762

MV 5927 ; INV 8345 ; MR 2650

Versailles ; musée national des châteaux de Versailles et de Trianon

JOCONDE

[000PE011574](#)



#### UN PORT DE MER ; LA NUIT, CLAIR DE LUNE

VERNET Joseph ; France

peinture  
tableau ; élément d'ensemble ; dessus de porte  
1771 vers

INV 8334

Paris ; musée du Louvre

JOCONDE

[000PE002860](#)



#### Un port de mer, la nuit, clair de lune

VERNET Joseph

Peinture

Localisation : Restitué

ROSE-VALLAND

[MNR 821](#)

MNR

# Recherche avancée

## Structure de la recherche avancée

Sélectionnez la ou les bases (étape non obligatoire) souhaitée.

Quatre menus déroulants sont proposés afin de choisir la **base** (choix non disponible si une seule base a été sélectionnée précédemment), le **champ** recherché, l'**opérateur** et le **terme recherché**.

Des propositions de termes sont suggérées automatiquement, fondées sur leur occurrence.

1. Sélectionnez dans quelle(s) base(s) de données chercher

Toutes les bases

2. Définissez vos critères de recherche

Base	Champ	Opérateur	Terme(s) recherché(s)
Joconde	Référence	contient	
<input type="button" value="+ Ajouter un sous-critère"/>			
<input type="button" value="+ Ajouter un critère"/>			
<input type="button" value="🔍 Lancer la recherche"/>			

# Recherche avancée

## Critère Champ – champs groupés

Entre 80 et 130 champs sont disponibles par base.

Les premiers champs ou regroupement de champs proposés d'un commun accord (MH et Inventaire général) dans le menu déroulant sont les plus courants.

### Mérimée

**Référence** : REF

**Localisation** : REG, REG\_ACTU, DPT, DPT\_LETTRE, DPT\_ACTU, DPT\_LETTRE\_ACTU, COM, COM\_ACTU, WCOM, PLOC, LIEU, CANT

### Palissy

**Référence** : REF

REG, REG\_ACTU, DPT, DPT\_LETTRE, DPT\_ACTU, DPT\_LETTRE\_ACTU, COM, COM\_ACTU, WCOM, PLOC, LIEU, CANT

**Adresse** : ADRS, WADRS

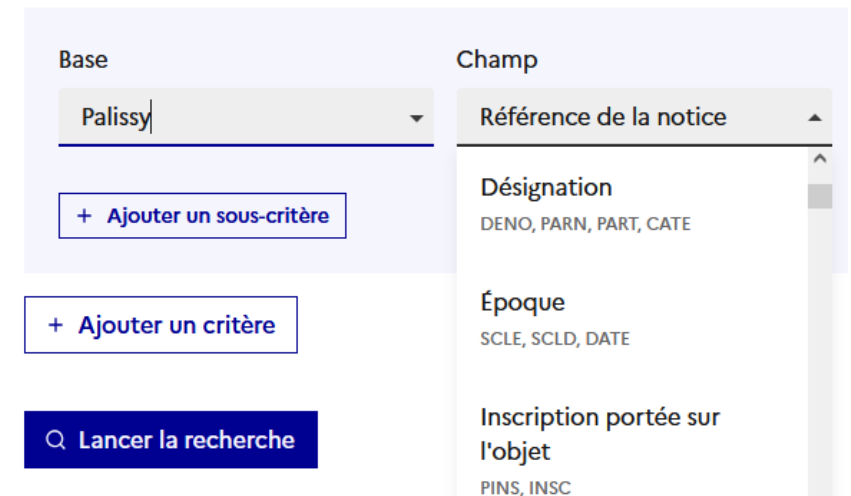
**Époque** : SCLE, SCLD, DATE

**Désignation** : DENO, PARN, PART, CATE

**Inscription portée sur l'objet** : INSC, PINS

**Lieu de provenance ou d'exécution** : EXEC, ORIG, ATEL

**Auteur de l'œuvre ou du modèle** : AUTR, AFIG

# Recherche avancée

## Critère Champ – ordre des listes

La liste des champs disponibles par base commence par la **référence** ou l'identifiant de la notice (REF), suivi, le cas échéant, des **champs groupés**.

La suite de la liste présente tous les champs **par ordre alphabétique du code** du champ.

Les notices *Palissy* reprennent les champs du Systeme descriptif des objets mobiliers ;

Les notices *Mérimée* reprennent les champs du Systeme descriptif de l'architecture ;

Les notices *Joconde* reprennent les champs des listes d'autorité (thesaurii) exposés sur Opentheso.

### 2. Définissez vos critères de recherche

Base: Rose-Valland

Champ: Référence de la notice

+ Ajouter un sous-critère

+ Ajouter un critère

Q Lancer la recherche

Référence de la notice  
REF

Ancien titre  
ATIT

Ancienne attribution  
AATT

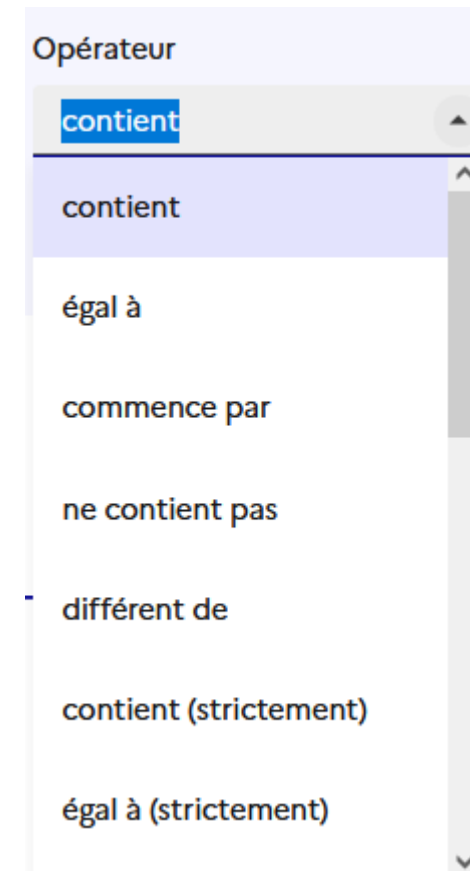
Auteur  
AUTR

# Recherche avancée

## Choix de l'opérateur

Une quinzaine d'opérateurs est proposée. Certains opérateurs sont restrictifs, d'autres plus souples :

- Contient : sélectionne toutes les notices avec le terme demandé ;
- Ne contient pas : sélectionne toutes les notices sans le terme demandé ;
- Égal à : recherche une valeur précise unique dans le champ ;
- Commence par : sélectionne toutes les notices avec un contenu en début de champ ;
- Existe : le champ est rempli, il contient une donnée, quelle qu'elle soit ;
- N'existe pas : le champ est vide.



# Recherche avancée

## Structure de la recherche avancée

Il est possible de combiner **critères** et **sous-critères**.

Cliquez sur **Lancer la recherche** pour accéder à la page de résultats.

### 1. Sélectionnez dans quelle(s) base(s) de données chercher

merimee x memoire x Sélectionnez des bases x

### 2. Définissez vos critères de recherche

Base	Champ	Opérateur	Terme(s) recherché(s)
Mérimée	Commune au moment...	contient	Chamonix-Mont-Blanc
ET			
Mérimée	Titre courant	contient	fontaine
+ Ajouter un sous-critère			
OU			
Mémoire	Commune	contient	Chamonix-Mont-Blanc
ET			
Mémoire	Édifice	contient	fontaine
+ Ajouter un sous-critère			
+ Ajouter un critère			
Lancer la recherche			

# Recherche avancée

## Exemple de recherche avancée

### 2. Définissez vos critères de recherche

Base	Champ	Opérateur	Terme(s) recherché(s)
Mérimée	Référence de la notice	commence par	PA
ET			
Mérimée	Commune normalisée	contient	Paris 2e
ET			
Mérimée	Adresse de l'édifice	contient	Vivienne

+ Ajouter un sous-critère

+ Ajouter un critère

Lancer la recherche

### 5 notices

Partager la recherche Exporter les résultats


Afficher en Liste Mosaïque Résultats par page 20 50 100

Modifier la recherche

#### Mérimée

OU

- Référence de la notice : contient "PA"
- ET Commune normalisée : contient "paris 2e"
- ET Adresse de l'édifice : contient "vivienne"




**Passage des Panoramas et ses galeries annexes (galeries Feydeau, Montmartre, Saint-Marc, galerie des Variétés, ancienne boutique du graveur Stern)** [Ajouter à ma sélection](#)

propriété privée  
1974/07/07 : inscrit MH ; 2009/07/10 : inscrit MH ; 2012/11/26 : inscrit MH

MÉRIMÉE  
PA00086090

Gisard Jean-Louis (architecte) ; 1ère moitié 19e siècle ; 4e quart 19e siècle  
Ile-de-France ; Paris (75) ; Paris 2e Arrondissement ; 10 rue Saint-Marc ; 11, 13 boulevard Montmartre ; 38, 38bis rue Vivienne




**Immeuble, ancien hôtel particulier Desmarets** [Ajouter à ma sélection](#)

propriété d'une société privée  
2002/09/03 : inscrit MH

MÉRIMÉE  
PA00086081

LE MUET Pierre (architecte) ; BRUANT Libéral (architecte) ; BRUANT Jacques (architecte) ; ERRARD Charles ; peintre ; 17e siècle ; 18e siècle  
Ile-de-France ; Paris (75) ; Paris 2e Arrondissement ; 18 rue Vivienne



**Ancien hôtel Tubeuf, ou hôtel Colbert de Torcy** [Ajouter à ma sélection](#)

propriété d'une société privée  
1984/12/28 : classé MH

MÉRIMÉE  
PA00086038

LE MUET Pierre (architecte) ; 2e quart 17e siècle  
Ile-de-France ; Paris (75) ; Paris 2e Arrondissement ; 16, 16 bis rue Vivienne

# Recherche avancée

## Exemple de recherche avancée

### Quelques champs utiles de la Recherche avancée de Monuments historiques

- Adresse [ADRS, WADRS] : permet d’interroger par rue ou numéro de rue l’adresse du Monument historique .
- Référence de la notice [REF] : permet de retrouver la notice quand on dispose du PA complet ou d’indiquer le producteur recherché (PA pour les Monuments historiques ou IA pour l’Inventaire).
- Date et niveau de la protection [DPRO] : permet d’interroger par l’année ou la date précise (au format AAAA/MM/JJ) de l’arrêté.
- Statut juridique du propriétaire [STAT] : permet d’interroger par statut du Monument (propriété privée, propriété de la commune, propriété de l’État, etc.).

# Recherche avancée

## Exemples de recherche avancée

### Quelques recherches usuelles :

- Palissy – POP\_ARRETE\_PROTECTION – existe : les notices d'objets mobiliers auxquelles est associé au moins un PDF d'arrêté de protection ;
- Mérimée – DPRO – contient « 2025 » : les notices des immeubles protégés au cours de l'année 2025 ;
- Joconde – DOMN – n'existe pas : les notices des biens muséaux pour lesquelles le champ Domaine n'a pas été rempli ;
- Rose-Valland – HIST4 – existe : les notices des Musées Nationaux Récupération qui ont été restitués ;

# Résultats de la recherche

## Notice abrégée (liste ou mosaïque)

Après recherche, les résultats peuvent être affichés soit par liste (affichage par défaut) ou soit par mosaïque.

Il est possible d'afficher 20, 50 ou 100 résultats.

Le nombre de pages contenant des résultats est précisé en bas de la page.

Il est possible de saisir directement le numéro de la page que l'on souhaite consulter, puis de naviguer d'une page à l'autre en cliquant sur les chevrons.

Cliquez sur la fiche pour accéder à la notice complète.

Afficher en

Liste Mosaïque

Partager la recherche

Exporter les notices (XLSX)



assiette

auteur inconnu

19e siècle (?)

céramique ; faïence : modelé au tour, glaçure à l'étain, peint (bleu, vert, violet), couleurs céramique grand feu  
propriété privée

Nouvelle-Aquitaine ; Charente-Maritime (17) ; Saint-Martin-de-Ré ; Collection particulière

PALISSY

[IM17002606](#)

Afficher en

Liste Mosaïque

Partager la recherche

Exporter les notices (XLSX)



assiette

auteur inconnu

Nouvelle-Aquitaine ; Charente-Maritime (17) ; Saint-Martin-de-Ré ; Collection particulière

PALISSY

[IM17002606](#)



assiette

auteur inconnu

Nouvelle-Aquitaine ; Charente-Maritime (17) ; Saint-Martin-de-Ré ; Collection particulière

PALISSY

[IM17002650](#)



armoire

auteur inconnu

Nouvelle-Aquitaine ; Charente-Maritime (17) ; Saint-Martin-de-Ré ; Collection particulière

PALISSY

[IM17002468](#)

< < 5 / 257659 > >

[↑ Haut de page](#)

# Résultats de la recherche

## Réinitialiser la recherche

Les critères de recherche sont conservés lors de la navigation sur d'autres pages de POP.

Pour relancer une recherche, il convient de cliquer sur

**Réinitialiser la recherche**

Fonctionnalité en attente de déploiement en recherche simple et en recherche avancée.

# Résultats de la recherche

## Supprimer des notices

Il est possible, pour certains profils, de supprimer unitairement (Contributeur) ou en masse (Administrateur) des notices depuis les résultats de la [Recherche](#).

Pour plus d'informations, reportez-vous au guide [Gestion des notices](#).

102 résultats

Afficher en

Liste Mosaïque

Supprimer les 102 notices

Partager la recherche

Exporter les notices (XLSX)

# Résultats de la recherche

## Partager la recherche

L'URL ne stocke pas les termes de la recherche

Il est possible de sauvegarder et partager le résultat de sa recherche (simple ou avancée) en créant un **permalien** grâce à la fonctionnalité « Partager la recherche ».

L'adresse obtenue peut être diffusée à d'autres utilisateurs disposant d'un compte dans l'espace **Édition**.

The screenshot displays the search results interface for 'POP Édition'. At the top, it shows 'Rechercher' and '102 résultats'. Below this, there are filters for 'Base : Patrimoine architectural (Mérimée)' and 'Producteur : État'. The interface includes buttons for 'Liste', 'Mosaïque', 'Partager la recherche', and 'Exporter les notices (XLSX)'. A modal dialog titled 'Partager la recherche' is open, providing a link to share the search: 'https://pro-popcorn.prd.cloud.culture.fr/lien'. The dialog also includes a 'Copier le lien' button and a 'Fermer' button. The background shows a list of search results, including 'église Sainte-Croix : clocher' and 'villa Serres'.

# Résultats de la recherche

## Exporter les notices

Partager la recherche

Exporter les notices (XLSX)

Vous pouvez télécharger les résultats de la recherche, sous forme de tableur en cliquant sur [Exporter les notices](#).

Pour cela, sélectionnez les champs que vous souhaitez exporter en les sélectionnant dans le tableau de gauche [Champs disponibles](#) puis en cliquant sur [Ajouter à la sélection](#) pour les voir apparaître dans le tableau de droite [Champs sélectionnés](#).

recherche > Exporter des notices

## Exporter des notices

95 Notices Joconde à exporter

Sélectionner les champs à exporter :

[Ajouter à la sélection](#) →

Champs disponibles	Champs sélectionnés (7)
<input type="text" value="Rechercher"/>	<b>Joconde</b>
<input type="checkbox"/> ADPT - Ancien dépôt	REF Obligatoire
<input type="checkbox"/> APPL - Appellation	DOMN Obligatoire
<input type="checkbox"/> APTN - Anciennes appartenances	INV Obligatoire
<input type="checkbox"/> ATTR - Anciennes attributions	MUSEO Obligatoire
<input checked="" type="checkbox"/> AUTR - Auteur	STAT Obligatoire
<input type="checkbox"/> BASE - Nom de la base	AUTR
<input type="checkbox"/> BIBL - Bibliographie	PERI

# Résultats de la recherche

## Exporter les notices

Les champs disponibles sont classés par base de données et par ordre alphabétique.

Pour faciliter la sélection, vous pouvez restreindre la liste de champ en saisissant les lettres composant le code du champ recherché.

Les **champs obligatoires** pour le réimport sont **pré-sélectionnés**.

Lorsque votre sélection est prête, cliquez sur **Télécharger le fichier**.

### Champs disponibles

COM

- Palissy —
  - COM - Commune au moment de la protection ou de l'étude
  - COM\_ACTU - Commune actuelle
  - COM2 - Commune
- Mérimée —
  - COM - Commune au moment de la protection ou de l'étude
  - COM\_ACTU - Commune actuelle

### Champs disponibles

loc

- Joconde —
  - LOCA - Localisation
  - LOCA\_ICONO - Localisation iconographique
  - LOCA\_PROV - Provenance du bien
  - LOCA2 - Localisation secondaire
  - LOCA3 - Année d'entrée dans le domaine public

# Résultats de la recherche

## Exporter les notices

Le tableur téléchargé comprend les données textuelles des notices.

Les fichiers images et les PDF associés aux notices ne sont pas téléchargeables.

La **première ligne** du tableur reprend l'intitulé du champ. Cette ligne est à supprimer si vous souhaitez réimporter les données corrigées. La **seconde ligne** comprend le nom ou code du champ (indispensable pour l'import).

L'export immédiat est limité à **30 000 notices**. Au-delà, le fichier est envoyé par courriel.

Si la recherche comprend plusieurs bases, le tableau exporté comportera **un onglet par base**.

→ Référence de la notice	Code du département au moment de la protection ou de l'étude	Code INSEE de la commune	Code INSEE de la commune (champ masqué)	Commune au moment de la protection ou de l'étude
→ REF	DPT	INSEE	INSEE2	COM
<a href="#">IM89001014</a>	89	89206		<a href="#">Joigny</a>
<a href="#">IM89000162</a>	89	89206		<a href="#">Joigny</a>
<a href="#">IM89000161</a>	89	89206		<a href="#">Joigny</a>
<a href="#">IM89000157</a>	89	89206		<a href="#">Joigny</a>
<a href="#">IM89000158</a>	89	89206		<a href="#">Joigny</a>
<a href="#">IM89000384</a>	89	89206		<a href="#">Joigny</a>
<a href="#">IM89000156</a>	89	89206		<a href="#">Joigny</a>
<a href="#">IM89000163</a>	89	89206		<a href="#">Joigny</a>
<a href="#">IM89000159</a>	89	89206		<a href="#">Joigny</a>
<a href="#">IM89000165</a>	89	89206		<a href="#">Joigny</a>
<a href="#">IM89000155</a>	89	89206		<a href="#">Joigny</a>
<a href="#">IM89000164</a>	89	89206		<a href="#">Joigny</a>
<a href="#">IM89000160</a>	89	89206		<a href="#">Joigny</a>
<a href="#">IM89000386</a>	89	89206		<a href="#">Joigny</a>
<a href="#">IM89000385</a>	89	89206		<a href="#">Joigny</a>
<a href="#">IM89001013</a>	89	89206		<a href="#">Joigny</a>
<a href="#">PM89003627</a>	89	89206		<a href="#">Joigny</a>
<a href="#">PM89003600</a>	89	89206		<a href="#">Joigny</a>
<a href="#">PM89003617</a>	89	89206		<a href="#">Joigny</a>
<a href="#">PM89003603</a>	89	89206		<a href="#">Joigny</a>

→ + palissy\_0 merimee\_0





# Notice

## En-tête de la notice

Un clic sur la notice abrégée permet d'accéder à la notice complète.

L'en-tête de la notice contient :

- le nom de la **base** ;
- la **date de création** de la notice ;
- le nom du **musée** (pour Joconde) ;
- le **titre** de la notice ;
- le lien vers la notice dans l'espace **Diffusion** ;
- le lien vers la notice **Muséofile** (pour Joconde).

 <p>MÉMOIRE</p>	<p>📅 2020-01-14</p> <p><b>Jean Marais</b></p> <p><a href="#">Afficher la notice en diffusion</a></p>
 <p>JOCONDE</p>	<p>📅 2006-05-04    📍 musée de la Renaissance - château d'Ecoven</p> <p><b>Plat aux quatre lambrequins</b></p> <p><a href="#">Afficher la notice en diffusion</a></p> <p><a href="#">Afficher la fiche Muséofile associée en diffusion</a></p>
 <p>MÉRIMÉE</p>	<p>📅 2013-07-08</p> <p><b>Ancien couvent des Récollets</b></p> <p><a href="#">Afficher la notice en diffusion</a></p>
 <p>ENLUMINURES</p>	<p>📅 2022-09-23</p> <p><b>Livre de la chasse - Loutres</b></p> <p><a href="#">Afficher la notice en diffusion</a></p>

# Notice

## En-tête de la notice

À droite, un clic permet de télécharger la notice complète sous forme de tableur (téléchargement immédiat comprenant tous les champs).

Le bouton **Supprimer**, permet la suppression unitaire de la notice.


Il est disponible pour les **Administrateurs** et les **Contributeurs** (dans le cadre des droits et périmètres qui leurs sont attribués).

Voir les guides **Administration** et **Gestion des notices** pour plus d'informations.

Affichage de l'en-tête pour le Chercheur, le Contributeur (hors du périmètre défini) et le Contributeur spécifique.

[← Retour](#) **Notice 50350107437**

**JOCONDE**



📅 2005-06-29 📍 musée du Louvre

### Un homme assis au pied d'un arbre, pinçant de la guitare

[Afficher la notice en diffusion](#)

[Afficher la fiche Muséofile associée en diffusion](#)


**Télécharger la notice**  
Tableau général contenant toutes les informations sur la notice

XLSX [↓](#)

Affichage de l'en-tête pour le Contributeur (dans son périmètre) et l'Administrateur.

[← Retour](#) **Notice 50350107437** [🗑 Supprimer la notice](#)

**JOCONDE**



📅 2005-06-29 📍 musée du Louvre

### Un homme assis au pied d'un arbre, pinçant de la guitare

[Afficher la notice en diffusion](#)

[Afficher la fiche Muséofile associée en diffusion](#)

**Télécharger la notice**  
Tableau général contenant toutes les informations sur la notice

XLSX [↓](#)

# Notice

## Corps de la notice – onglet Contenu

Le premier onglet du corps de la notice présente l'intégralité des champs présents dans le modèle de données de chaque base (comprenant le code du champ, l'intitulé et une aide à la saisie le cas échéant), ainsi que les images associées à la notice.

Pour les profils **Administrateur**, **Contributeur** et **Contributeur spécifique** (dans le cadre de leur périmètre d'action), le bouton **Modifier la notice** permet d'éditer la notice.

Voir les guides **Administration** et **Gestion des notices** pour plus d'informations sur les modifications textuelles et l'ajout d'images ou de PDF dans les notices.

Affichage du contenu pour le **Chercheur**, les **Contributeurs** (hors du périmètre défini).

Contenu de la notice | Positionnement géographique | Alertes de la notice | Historique de modifications

Illustrations

5 images

Voir tout

Références documentaires

Référence de la notice (REF)  
Obligatoire. Doit être alphanumérique.  
IM36001538

Thème de l'étude (THEM)

Affichage du contenu pour le **Contributeur** et le **Contributeur spécifique** (dans leur périmètre) et l'Administrateur.

Contenu de la notice | Positionnement géographique | Alertes de la notice | Historique de modifications

Illustrations

5 images

Voir tout

Références documentaires

Modifier la notice

# Notice

## Corps de la notice – accéder à une notice Mémoire depuis Mérimée ou Palissy

Actuellement, le lien permettant d'accéder à une notice Mémoire en **Édition** depuis les vignettes associées aux notices Mérimée et Palissy n'est pas disponible (développement demandé).

Pour y accéder, il vous faut ouvrir la notice Palissy/Mérimée en **Diffusion** puis la visionneuse en cliquant sur une des images en tête de notice.

Dans les informations (colonne de droite), retrouvez la **référence de la notice Mémoire** affichée ainsi que le **lien vers la notice** (ouvrir le lien par un clic droit : **Ouvrir dans un nouvel onglet**).

**Attention** : pour rebasculer d'une notice en Diffusion vers une notice en Édition, il faut construire l'URL ainsi :

Diffusion : <https://pop.culture.gouv.fr/notice/memoire/AP80L023521>

Édition : <https://edition.pop.culture.gouv.fr/espace/notice/memoire/AP80L023521>

### Visionneuse IIIF - Notice PA00114635

☰ Gabriel Jacques-Ange,ou,Gabriel Ange-Jacques (architecte),LE Dreux de la

☰ Informations

© Référence Mémoire  
AP80L023521

☰ Notice liée  
<https://pop.culture.gouv.fr/notice/memoire/AP80L023521>

RESSOURCE

Gabriel Jacques-Ange,ou,Gabriel Ange-Jacques (architecte),LE Dreux de la Chatre Louis (architecte),Berthault Louis-Martin (architecte paysagiste) - Palais de Compiègne et ses abords

Auteur  
Gabriel Jacques-

# Notice

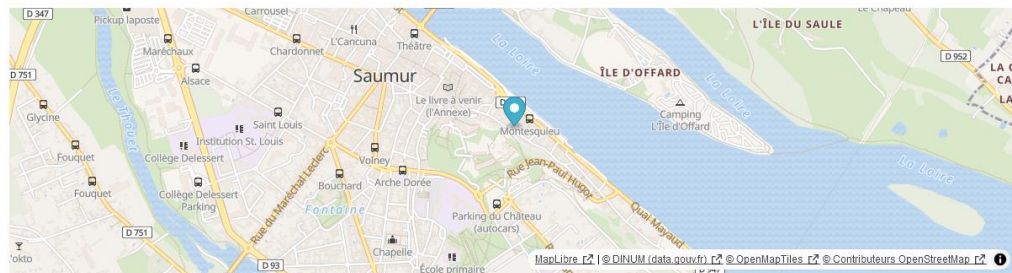
## Corps de la notice – onglet Positionnement géographique

Le second onglet du corps de la notice permet de visualiser la cartographie déduite des coordonnées de géolocalisation renseignée dans la notice, telle qu'elle est visible en fin de notice dans l'espace Diffusion.

### Affichage en Diffusion


#### Localisation

Saumur ; château-musée de Saumur



### Affichage en Édition

**JOCONDE** 2002-04-26 château-musée de Saumur



**selle d'amazone**

[Afficher la notice en diffusion](#)

[Afficher la fiche Muséofile associée en diffusion](#)

**Télécharger la notice**  
Tableau général contenant toutes les informations sur la notice

XLSX [↓](#)

**Contenu de la notice** **Positionnement géographique** Alertes de la notice Historique de modifications



#### Adresse

rue Molière

Musée du Château de Saumur, Alexandre Hellebuyck

49408, Saumur

Maine-et-Loire, Pays-de-la-Loire

#### Coordonnées géographique

47.25728921356893, -0.07191750412095592

# Notice

## Corps de la notice – onglet Alertes de la notice

L'onglet [Alertes](#) permet de prendre connaissance des alertes relatives à la notice consultée.

Il peut s'agir d'alertes relatives :

- au respect du [vocabulaire de champs contrôlés](#) (terme absent ou rejeté) ;
- au respect de [règles métiers](#) présidant à la complétion de certains champs.

Champ contrôlé	Valeur Saisie	Type d'incident	Notices concernées	Statut
AUTR	Bonnerot Gustave Valentin (1860-1910)	Terme Absent	105	En cours
STAT	Musée national de l'Éducation	Terme Rejeté	115	Résolu

Règle	Description	Champ concerné
Validité des URLs	Le format de l'URL saisi dans le champ DOSURL n'est pas valide. Veuillez vérifier que les URLs sont correctement formatées et accessibles.	DOSURL

Les alertes peuvent être corrigées directement dans la notice en Édition ; par le reversement des champs corrigés ou par l'action des administrateurs de base concernant le contrôle de qualité des données. Dans ce dernier cas, le statut de la correction est mis automatiquement à jour.

Voir le guide [Gestion des notices](#) pour plus d'informations sur les Alertes et avertissements.

# Notice

## Corps de la notice – onglet Historique de modifications

L'onglet [Historique des modifications](#) permet de prendre connaissance de toutes les actions effectuées sur la notice depuis le passage à la nouvelle version de POP (15/12/2025) :




- versement ;
- moissonnage ;
- modification manuelle ;
- modification de masse (thesaurus) ;
- modification de masse (contrôle libre).

Le détail des modifications est consultable en cliquant sur l'icône dans la colonne [Voir le détail](#).

Voir le guide [Gestion des notices](#) pour plus d'informations sur les Alertes et avertissements.

[Contenu de la notice](#)
[Positionnement géographique](#)
[Alertes de la notice](#)
[Historique de modifications](#)

Toutes les actions effectuées sur la notice 🕒 Dernière mise à jour de la notice: 15 déc. 2025, 16:14:41

Type d'action	Date	Utilisateur	Voir le détail
Modification de masse (thesaurus)	15 déc. 2025, 16:14:41		
Modification manuelle	25 nov. 2025, 11:44:35		
Versement	25 nov. 2025, 11:36:03		

Fermer ✕

### → Liste des champs modifié

Champ	Ancienne valeur	Nouvelle valeur
DMAJ	2025-11-25	2025-12-15
STAT	Musée national de l'Éducation	musée national de l'éducation